

Departamento de **I**nvestigaciones **E**conómicas y **S**ociales  
San Martín 2819 – CP (S3000SFI) Santa Fe – Argentina Tel: (0342) 4558578  
[dies@centrocomercialsf.com.ar](mailto:dies@centrocomercialsf.com.ar)

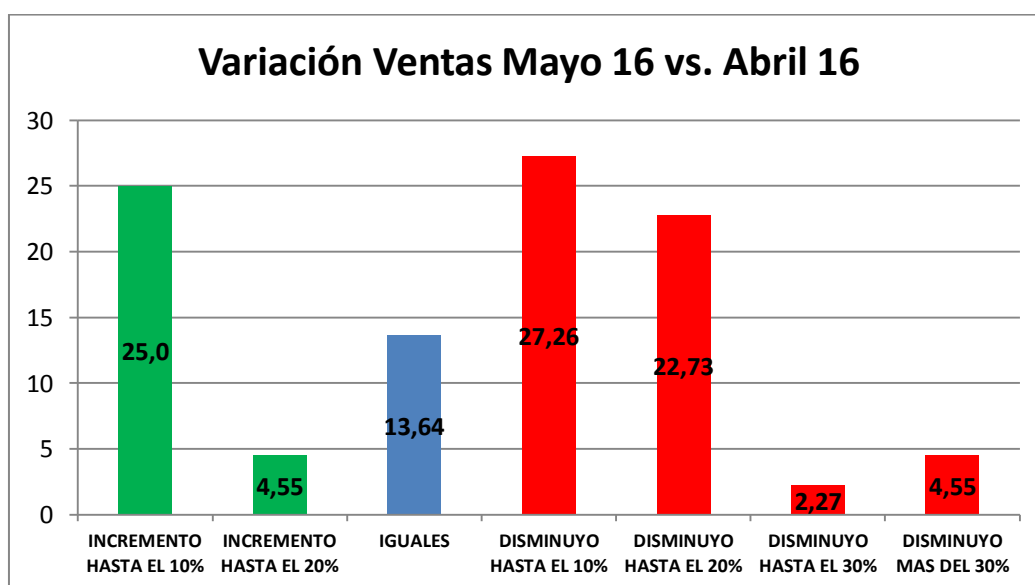
## INFORME RELEVAMIENTO VENTAS MAYO 2016

Como es habitual, realizamos las consultas sobre el nivel de actividad del comercio local en el recientemente cerrado mes de **Mayo**, observándose como panorama general que, si lo relacionamos con el mes inmediato anterior (**Abril**) los comerciantes han notado una leve mejora general en la actividad pero, claro está, que partimos de una comparación con un mes que –para la mayoría- no había sido para nada alentador, lo cual no nos habilita aún para confirmar una recuperación del sector.

Distinta es la opinión de los consultados, cuando se releva la variación interanual Mayo/16 con Mayo/15, como se verá más adelante, persistiendo preocupantes disminuciones.

Efectivamente, comparando el corriente mes de **Mayo** con **Abril** de 2016 se advierte que casi un **30%** de los comercios incrementaron sus ventas, un **13,64%** las mantuvo en los mismos niveles y aún así, un **56,81%** manifestó disminuciones.

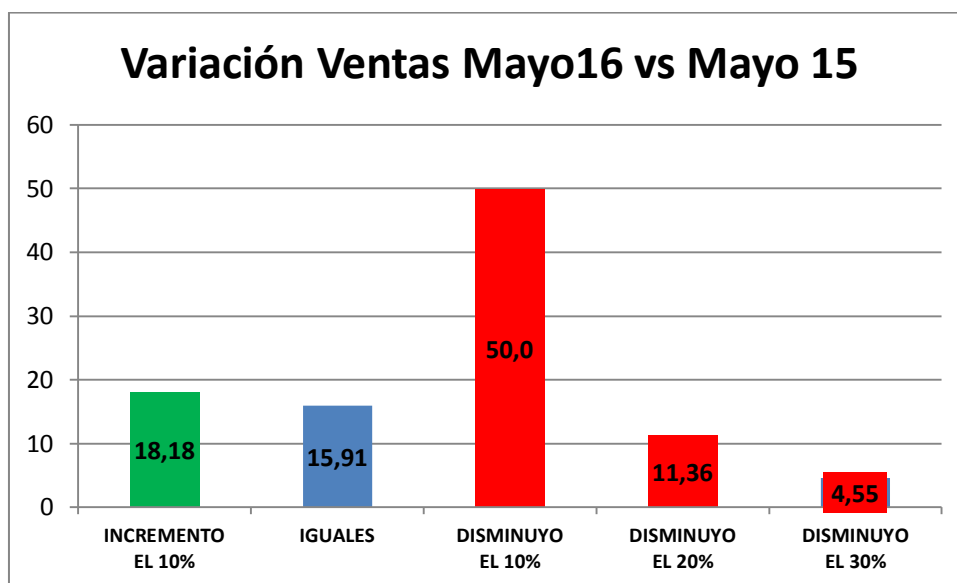
Cabe aclarar que, con el objetivo de eliminar las posibles distorsiones originadas en el proceso inflacionario, las respuestas de los comerciantes consultados corresponden a variaciones de niveles de actividad tomando en cuenta **unidades físicas**.



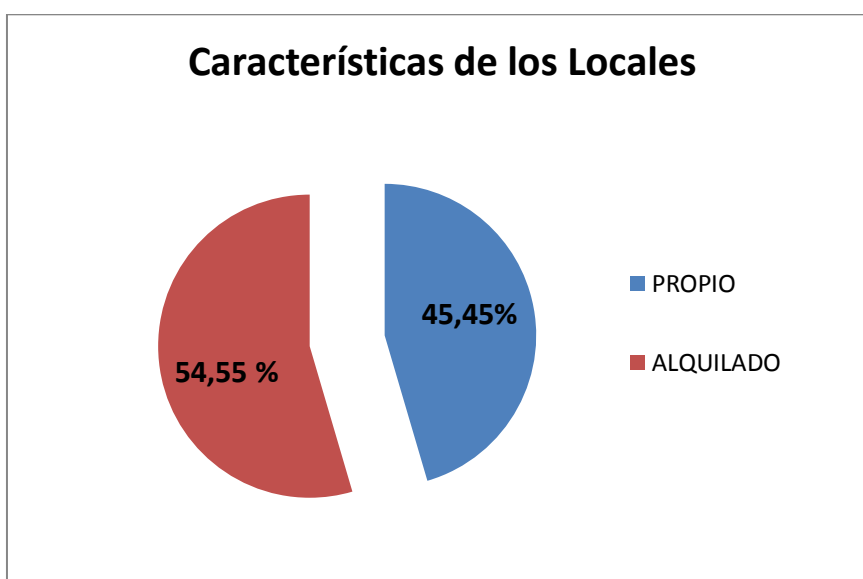
Ahora bien, cuando la consulta fue hecha sobre **variación de niveles de actividad interanual**, es decir el mes de Mayo 2016 respecto del mismo mes del año anterior, nos encontramos con que el panorama cambia, por cuanto sólo un **18,18%** reconoce mayores

**D**epartamento de **I**nvestigaciones **E**conómicas y **S**ociales  
San Martín 2819 – CP (S3000SFI) Santa Fe – Argentina Tel: (0342) 4558578  
[dies@centrocomercialsf.com.ar](mailto:dies@centrocomercialsf.com.ar)

niveles de actividad, un **15,91%** iguales y el resto, un **65,91%** continúa con disminuciones interanuales, con distintas incidencias.

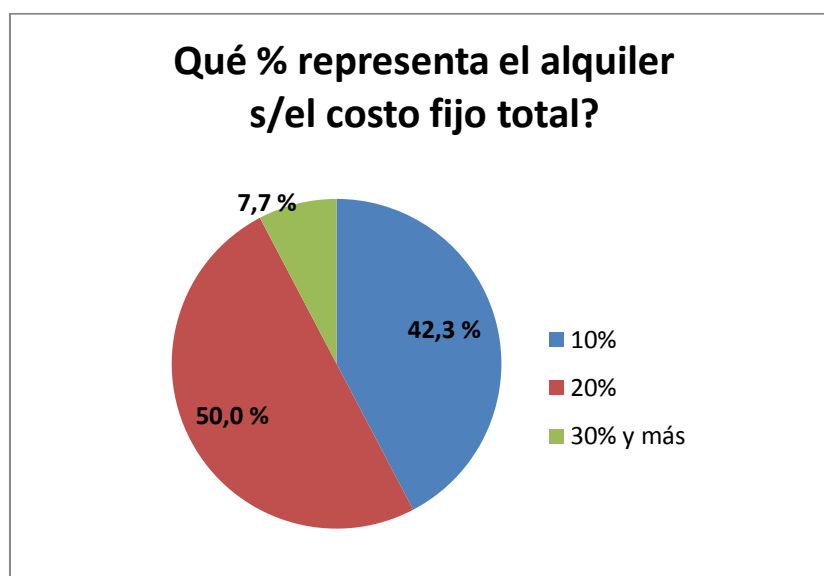


Así como en los meses anteriores incluimos en el relevamiento la consulta sobre el impacto que había tenido en la ecuación económica del comercio local el significativo incremento de los costos de algunos servicios -fundamentalmente la tarifa de energía eléctrica-, en esta oportunidad solicitamos la opinión del empresariado sobre el impacto del costo de los alquileres en el total de sus costos fijos o de estructura.



Departamento de **I**nvestigaciones **E**conómicas y **S**ociales  
San Martín 2819 – CP (S3000SFI) Santa Fe – Argentina Tel: (0342) 4558578  
[dies@centrocomercialsf.com.ar](mailto:dies@centrocomercialsf.com.ar)

Una vez relevado las características de los locales, **Propios (45,45%)** y **Alquilados (54,55%)** les consultamos a estos últimos la incidencia del costo del alquiler en sus costos fijos.



Como se puede apreciar, para un **50%** de los empresarios consultados, el costo del alquiler le representa un 20% de sus costos fijos totales, y a un **42,3%** hasta un 10%, mientras que un **7,7%** declaró que incide un 30% y más.

Por último, solicitamos la opinión del empresariado del comercio local sobre un rubro muy especial, cual es la composición de sus plantillas de personal y sus probabilidades de ser mantenidas o reducidas en el corto y mediano plazo. Si bien la incidencia de dicho rubro puede llegar a ser de importancia en la ecuación económica de cada empresa, indudablemente que tiene además un alto impacto social, que hace que deba ser analizado desde distintas ópticas.

Y es ahí donde advertimos que los comerciantes locales, no obstante admitir que no están transitando el mejor de los escenarios, siguen apostando a sus planteles actuales de personal, no vislumbrándose, por el momento, reducciones que afecten el panorama social.

Efectivamente, con notoria claridad, surge que casi el 98% de los comerciantes consultados manifestó su decisión de continuar haciendo el esfuerzo para mantener su nómina de personal, lo cual es un buen indicador no sólo desde el punto de vista social, sino que, además, sigue mostrando una tendencia de expectativas de reactivación en el mediano y corto plazo.

**D**epartamento de **I**nvestigaciones **E**conómicas y **S**ociales  
San Martín 2819 – CP (S3000SFI) Santa Fe – Argentina Tel: (0342) 4558578  
[dies@centrocomercialsf.com.ar](mailto:dies@centrocomercialsf.com.ar)

