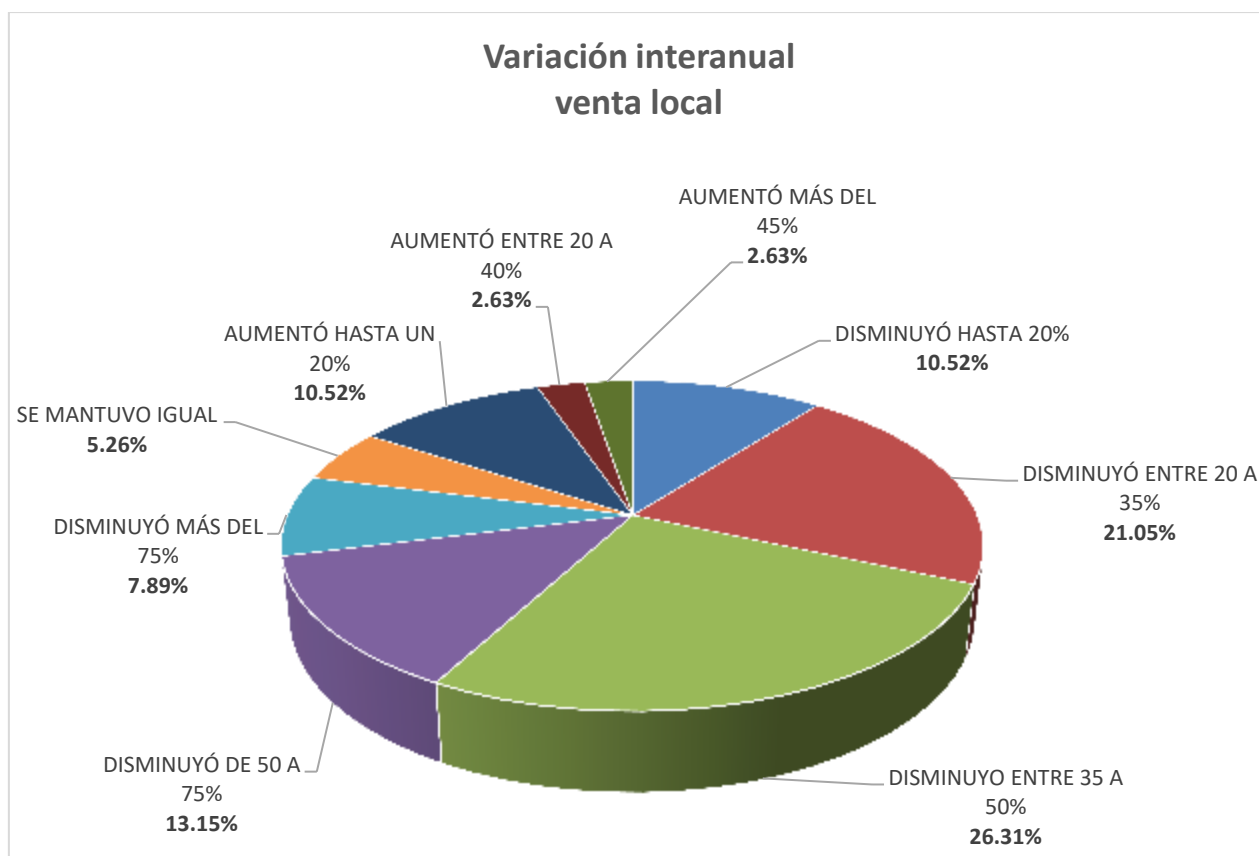


Departamento de Investigaciones Económicas y Sociales San Martín 2819 – CP (S3000SFI)
Santa Fe – Argentina Tel: (0342) 4558578 - E – mail: dies@centrocomercialsf.com.ar

INFORME VENTAS MINORISTAS

Junio 2020

Comparación Interanual

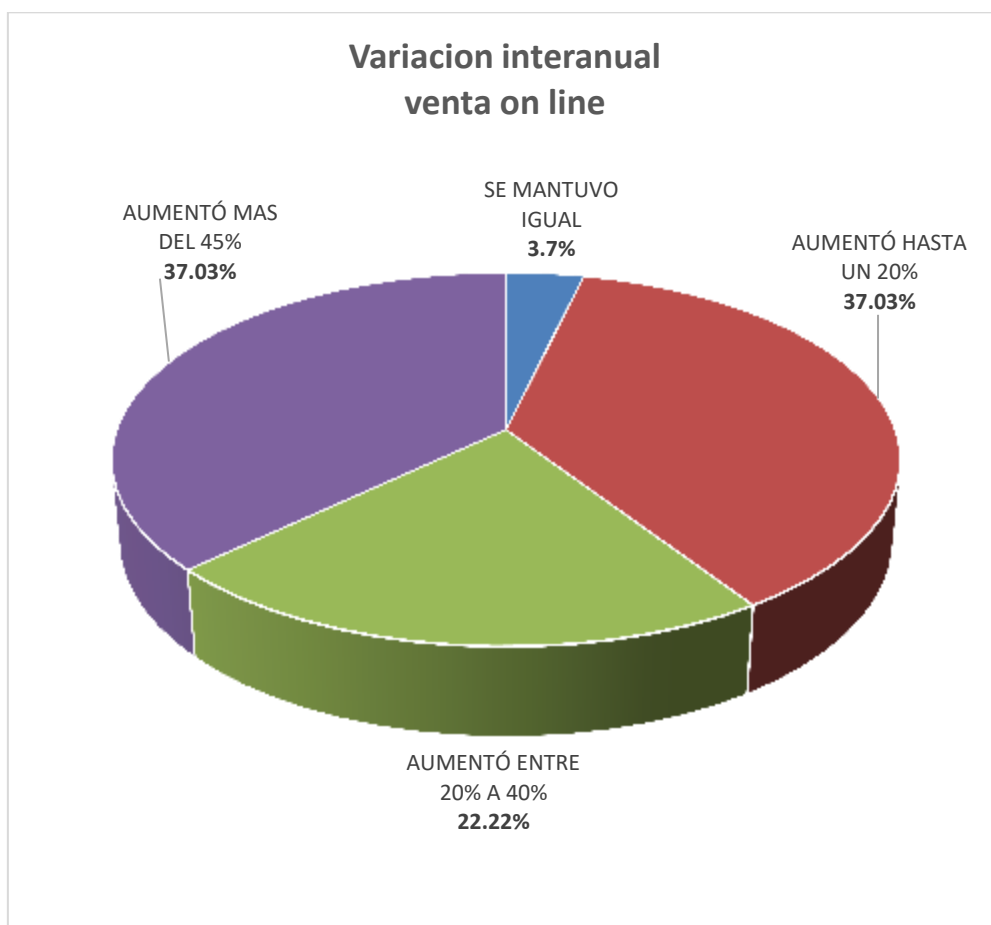


Como se puede apreciar en el gráfico, el 78.92% de los comerciantes encuestados indicaron que sus ventas en relación a Junio del 2019 disminuyeron. De los cuales 47.95% fue en un porcentaje mayor a 35

El 5.26% se mantuvo igual y el 15.79 % logró aumentarlas en distintos porcentajes.

Aquellos comercios que lograron aumentar sus ventas, pertenecen a los siguientes rubros:

- Ferretería/materiales eléctricos
- Mueblería
- Electrodomésticos
- Juguetería/Bazar



Se puede apreciar que la modalidad de venta on line sigue creciendo paulatinamente entre los comerciantes locales, más aún en las actuales circunstancias que la convierten en una herramienta fundamental en sus ventas. Concretamente, el 96,3% de los encuestados, informó incrementos en las ventas de su “mostrador digital”.

Como dato relevante, podemos destacar que un 18.42% incorporó dicha modalidad a partir de Mayo y Junio.

Expectativas corto plazo



Los comerciantes encuestados manifestaron sobre la necesidad de una definición en el rumbo, enfatizando la dificultad cada vez mayor de hacer frente a los compromisos (pago de sueldo, proveedores, alquileres, impuestos, etc) considerando la importante caída de las ventas con el agravante que se llevaban, antes de la pandemia, 27 meses de disminución en la actividad en los comparativos interanuales. A la merma en la demanda se suma la falta de mercadería, por cierre de proveedores o impedimentos en el traslado.

Quienes se vieron favorecidos son aquellos que contaban con stock de mercadería, en especial lo relacionado al confort del hogar y la familia (muebles, electrodomésticos, ferretería, materiales eléctricos, juguetería), aludiendo a que el cliente que disponía de ahorros, salió a comprar.

Santa Fe, Junio de 2020