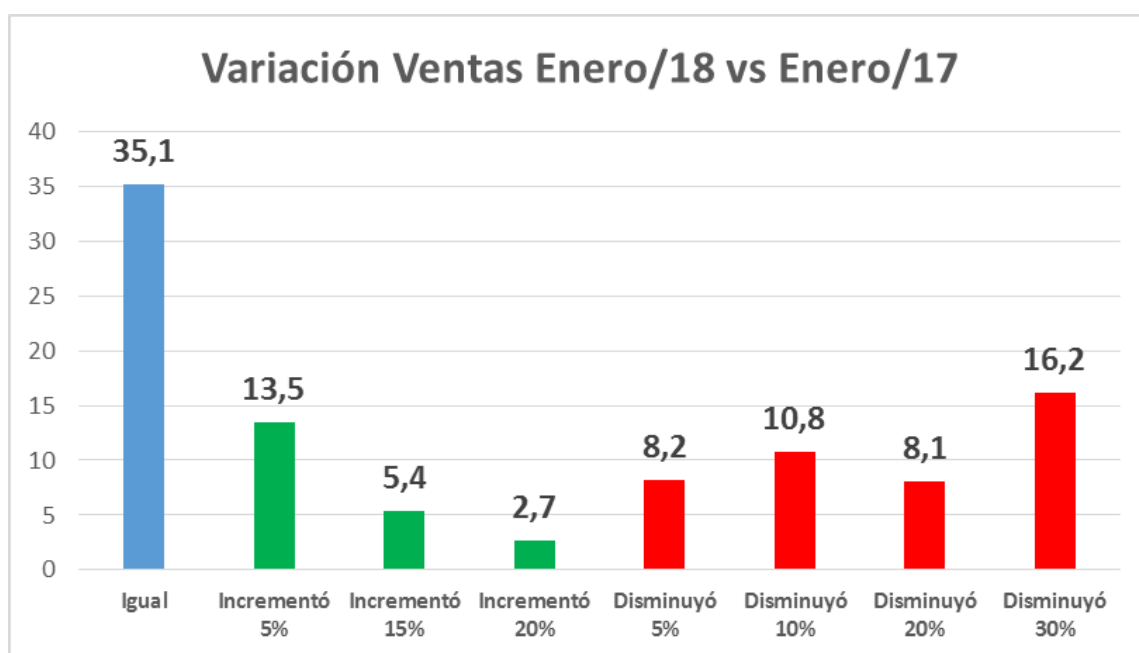


Departamento de Investigaciones Económicas y Sociales San Martín 2819 – CP (S3000SFI)
Santa Fe – Argentina Tel: (0342) 4558578 - E – mail: dies@centrocomercialsf.com.ar

RELEVAMIENTO VENTAS ENERO 2018

LA ACTIVIDAD COMERCIAL SINTIO EL IMPACTO DE LAS VACACIONES

Realizadas las habituales encuestas muestrales al comercio local sobre los niveles de ventas alcanzados en el mes de **Enero 2018**, elaboramos el siguiente gráfico en sus **comparaciones interanuales**, es decir con Enero/17:



Como podemos apreciar, mientras un **35,1%** declaró niveles de ventas similares a Enero del año pasado, un **21,6%** reconoció haber vendido más, pero un **43,3%** respondió que había vendido menos que en Enero/17, con diferentes porcentajes de caídas.

Si bien el mes de Enero es habitual que se vea afectado por el período de vacaciones, en esta oportunidad las respuestas obtenidas de los comerciantes -en su mayoría- han sido que **esa influencia estacional fue por demás elocuente**, observándose paseos comerciales con muy pocos compradores, lo que determinó que la comparación con Enero/17 haya resultado en baja. Si bien se esperaba lo que es habitual, es decir un mes de Enero con

ventas “tranquilas”, han resultado aún más bajas de lo esperado, y con un importante descenso interanual.

Cabe aclarar que la habitual comparación realizada por nuestro Departamento con el **mes inmediato anterior**, en esta oportunidad no se ha realizado, debido a que resulta improcedente la comparación de ventas de Enero con Diciembre, por razones obvias, en cualquier año y circunstancia.

En el presente relevamiento, consultamos además a los comerciantes cuáles eran sus **expectativas sobre los niveles de ventas a alcanzar en los próximos meses**, obteniéndose las siguientes respuestas:



Se puede observar que sólo un **18,7%** tiene expectativas negativas, mientras que un **43,8%** es optimista y un porcentaje importante (**21,9% + 15,6% = 37,5%**) confía en un repunte de los volúmenes de ventas recién en Marzo o en el comienzo de temporada, lo que preanuncia que a **Febrero/18** también lo están considerando como un mes problemático, con bajas ventas, más aun teniendo en cuenta la menor cantidad de días hábiles y los feriados con que cuenta ese mes.

EXPECTATIVAS INFLACIONARIAS

Relevamos también las expectativas en cuanto a los **incrementos de precios** que los comerciantes esperan que ocurran **en los próximos doce meses**.

En tal sentido, y como vemos en el gráfico siguiente, nos encontramos con una gran dispersión de opiniones, arrancando en un **10%** de incrementos esperados, hasta un **40%**, con grandes diferencias según los rubros consultados, y con un **15,2%** de los encuestados que no sabe o prefiere no arriesgar pronóstico.

Advertimos que la mayor cantidad de respuestas (21% de los encuestados) opinó que los precios se incrementarán en un 20% en los próximos doce meses y, si agrupamos las expectativas inflacionarias en un **rango entre 15 y 20% anual**, esa fue la **respuesta mayoritaria** del **45,3%** de los encuestados (**15,2 + 9,1 + 21**)

